

## PDF-Seiten

**Bitte schicken Sie uns Ihre Drucksachen möglichst immer in Einzelseiten** (alle in einer PDF-Datei enthalten), keine Doppelseiten und keine bereits ausgeschossenen PDF-Dateien.

Bei Umschlägen mit Rücken, mehrseitigen gefalzten Flyern o.ä. benötigen wir die Datei in einer Seite/Montage, also Vorderseite alles auf einer PDF-Seite und Rückseite alles auf einer PDF-Seite.

Sie können Umschlag und Inhalt auch getrennt schicken. Bitte benennen Sie die Dateien dann eindeutig.

## PDF-Standard

Wir empfehlen, die Datei als **PDF/X-3** oder **PDF/X-4** zu erzeugen.

## Auflösung

**Die beste Druckqualität erreichen Sie, wenn die Bilder eine Auflösung von 300 dpi im PDF-Dokument haben.**

Geringere Auflösungen können zu einem unscharfen/pixeligen Druckergebnis führen.

## Marken und Anschnitt

**Bitte aktivieren Sie beim PDF-Export nur die Schnittmarken.** Alle anderen Marken sind nicht nötig.

**Alle Seiten müssen an den Außenkanten mit mindestens 3 mm Beschnittzugabe angelegt sein.**

## Farbraum

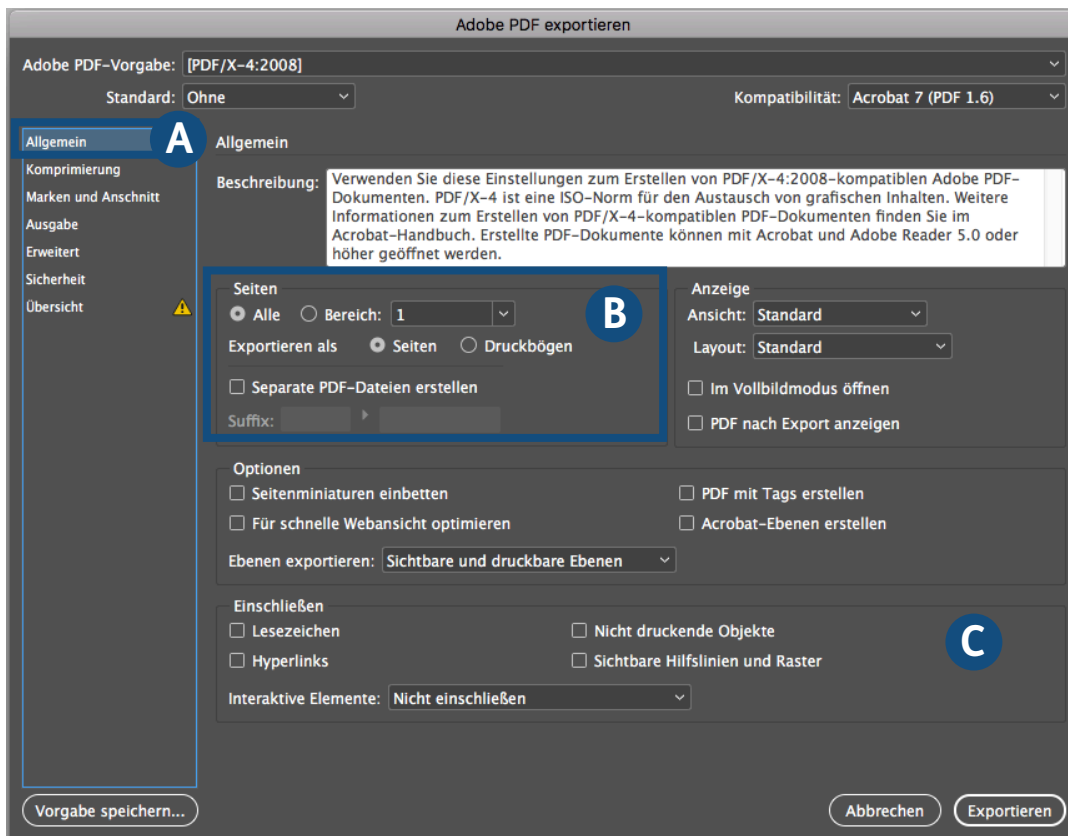
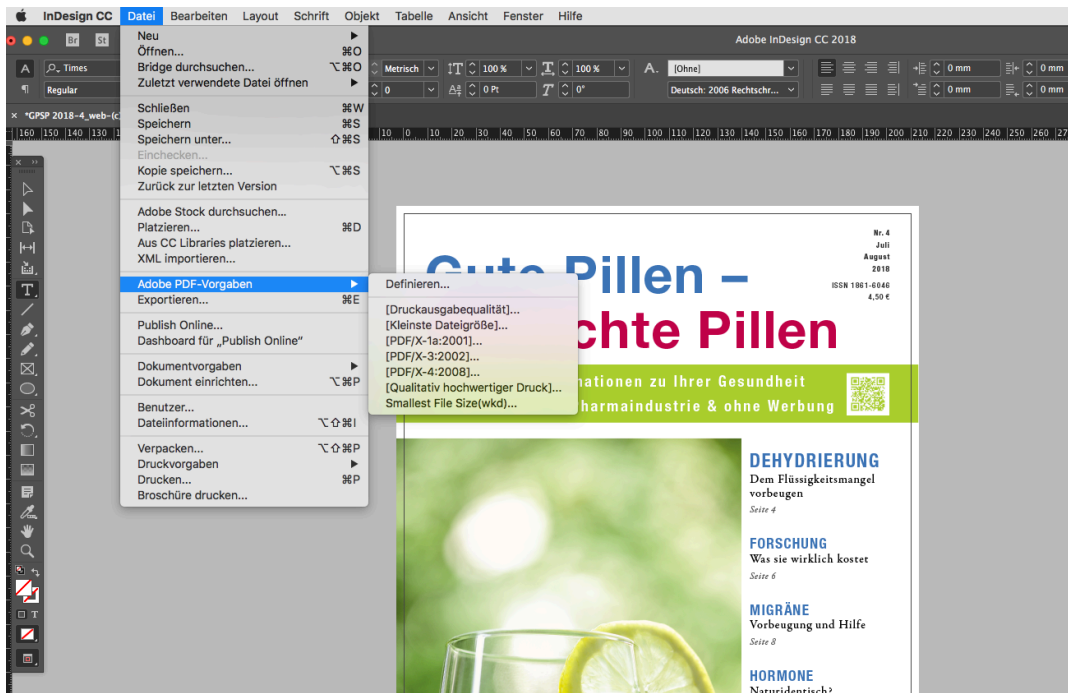
CMYK, bzw. entsprechendes Farbprofil je nach Papierart (gestrichen oder ungestrichen).

Lassen Sie sich hierbei gern durch uns beraten.

**Bitte vermeiden Sie die Anlieferung von RGB-Daten, da sonst ungewollte Farbabweichungen auftreten können!**

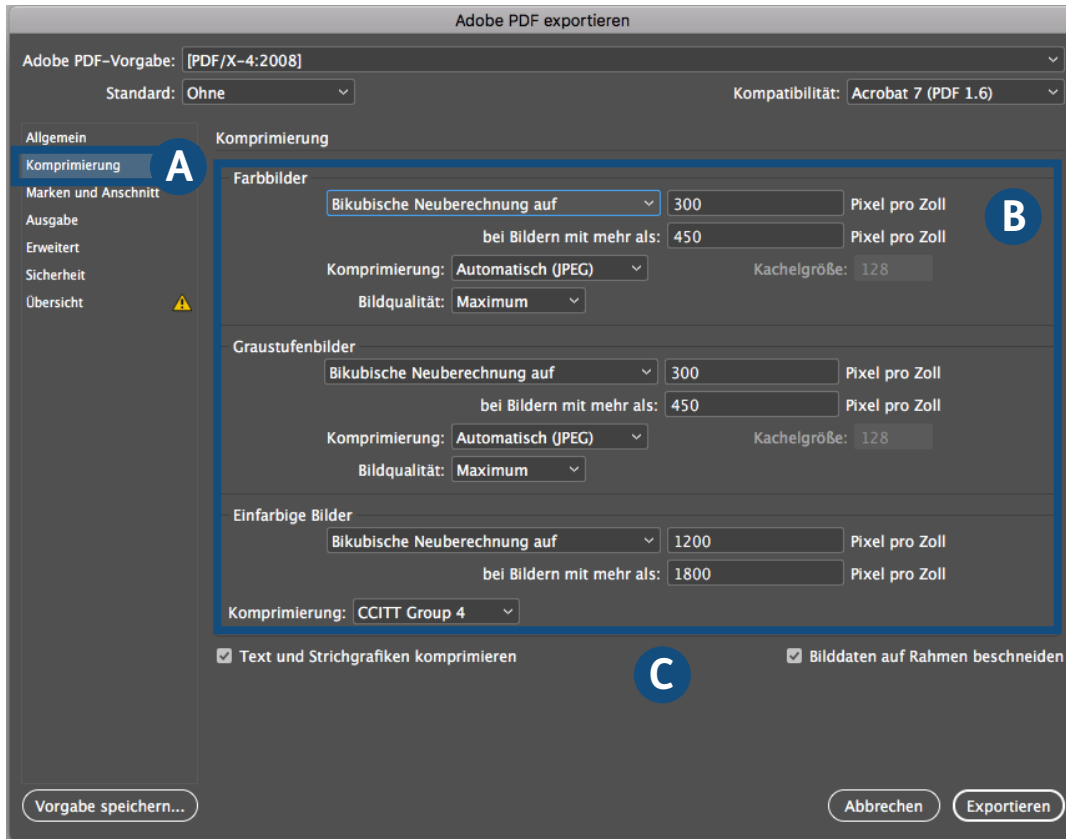
## PDF-Erstellung aus Adobe InDesign CC im Detail

Über Datei > Adobe PDF Vorgaben > PDF/X-4:2008:



- A** ← Einstellung: **ALLGEMEIN**
- B** ← Anwählen ob PDF alle Seiten oder nur einen bestimmten Bereich beinhalten soll.
- C** ← Hier bleiben die Standardeinstellungen stehen.

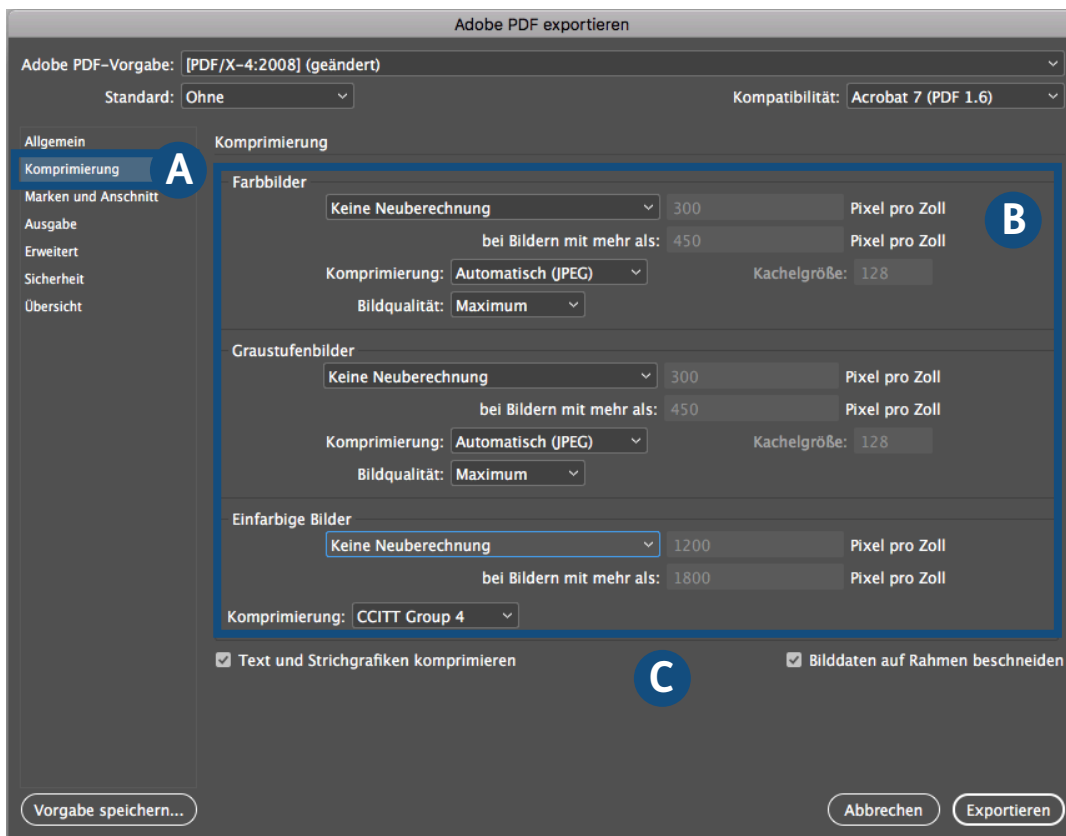
Bei Fragen stehen Ihnen unsere Mitarbeiter gerne zur Verfügung.  
Telefon 030-745 20 47, E-Mail [druck@westkreuz.de](mailto:druck@westkreuz.de)



**A**  
←  
Einstellung:  
**KOMPRIMIERUNG**

**B**  
←  
Falls Ihre Daten eine höhere Auflösung als 300 dpi haben, können Sie die **Standardeinstellung Bikubische Neuberechnung auf 300 dpi bzw. bei Einfarbigen Bildern auf 1200 dpi setzen**. Wichtig hierbei ist die **Bildqualität auf Maximum** bei Komprimierung (JPEG)!

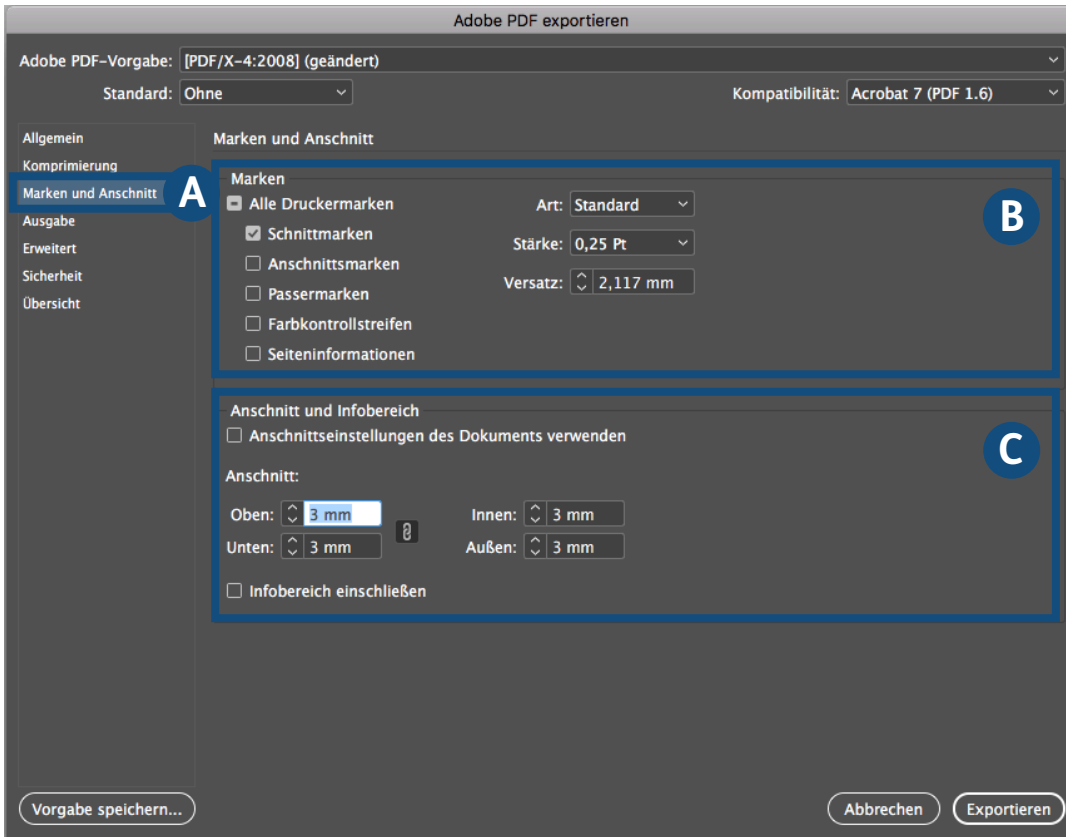
**C**  
←  
Hier bleiben die Standardeinstellungen stehen.



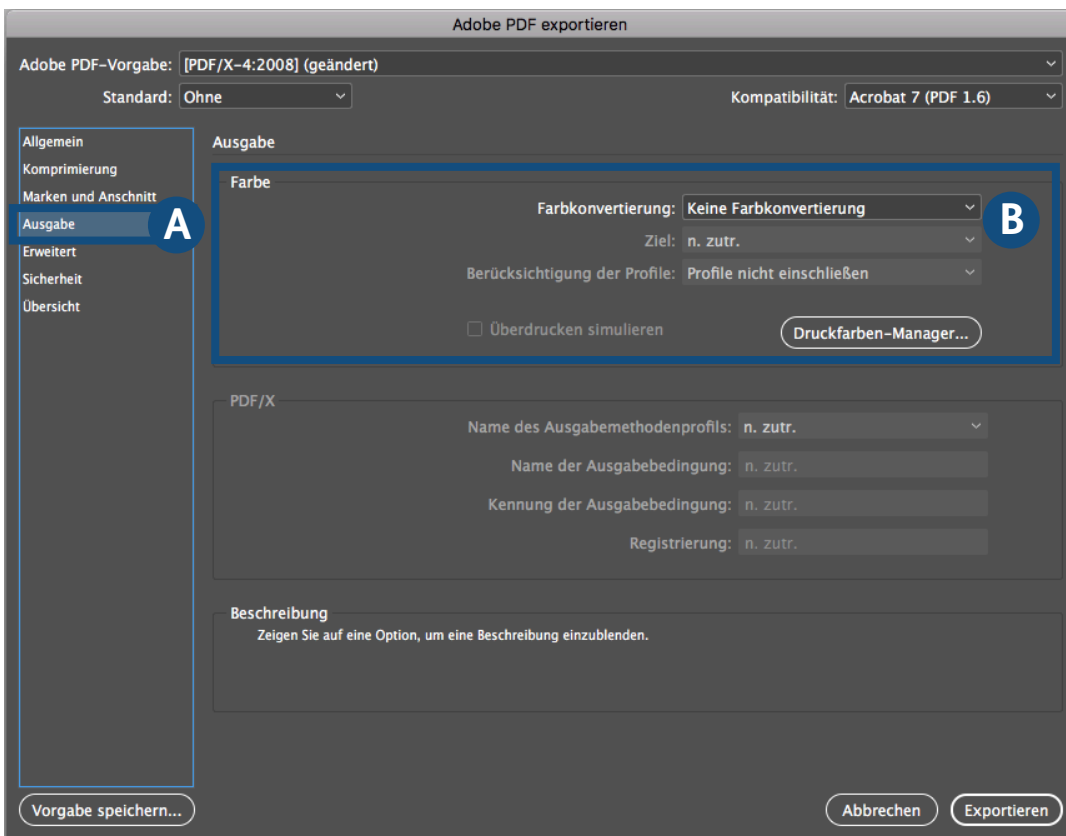
**A**  
←  
Alternative Einstellung:  
**KOMPRIMIERUNG**

**B**  
←  
Sie können auch die Einstellung in **Keine Neuberechnung bei Farb-, Graustufen- bzw. bei einfarbigen Bildern setzen**. Bitte achten Sie hierbei auf Ihre Dateigröße. Sollte Ihre PDF-Datei 1 GB oder mehr überschreiten, bitten wir Sie das Dokument zu teilen.

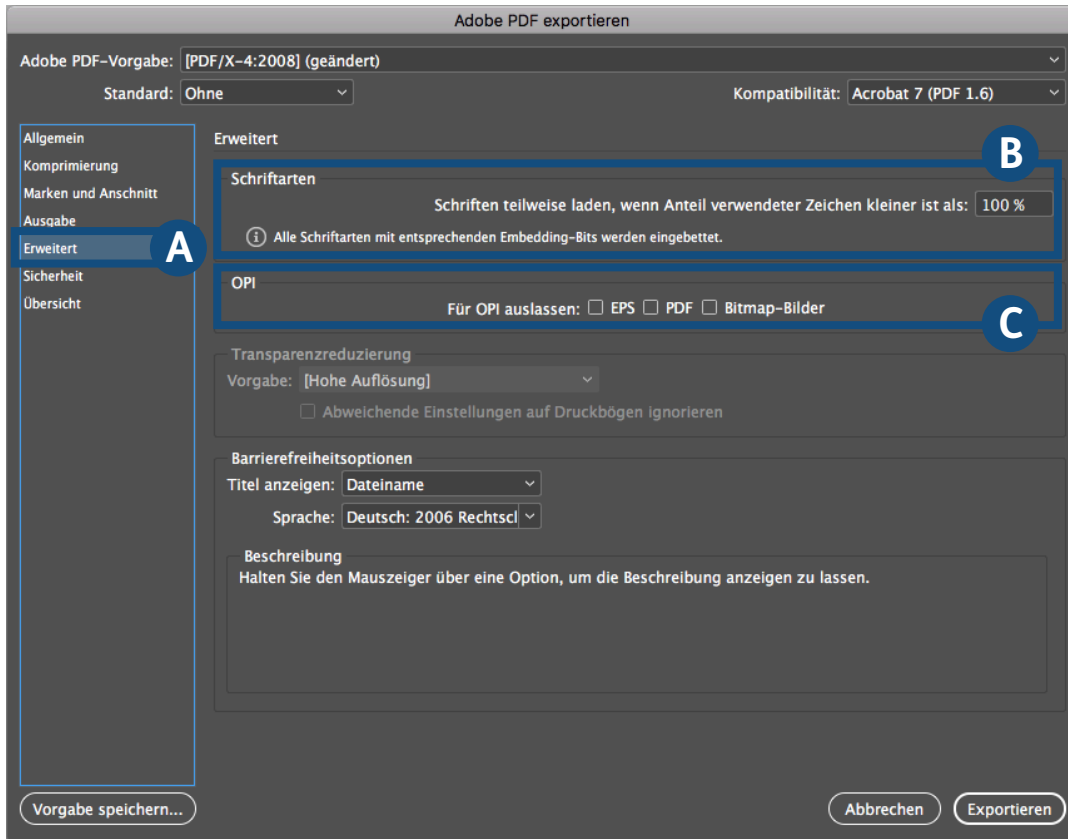
**C**  
←  
Hier bleiben die Standardeinstellungen stehen.



- A**  
Einstellung:  
**MARKEN UND ANSCHNITT**
- B**  
Es reicht aus, wenn Sie nur die **Schnittmarken** setzen.
- C**  
Wenn Farbflächen oder Bilder bis zum Papierrand gehen, dann legen Sie bitte einen Anschnitt von 3 mm an. Hier in den Einstellungen den **Anschnitt mit einschließen** durch **setzen der 3 mm**.



- A**  
Einstellung:  
**AUSGABE**
- B**  
Über die Farbeinstellungen von InDesign können Sie ein Farbmanagement aktivieren oder nicht. Bitte nutzen Sie es nur, wenn Sie wissen was Sie tun. Wir empfehlen Ihnen das Farbmanagement auszustellen. **In dieser PDF-Erstellung ist dann keine Farbkonvertierung aktiv, das heißt Ihre Bilder und Farben werden nicht verändert und bleiben so, wie Sie sie angelegt haben.**



**A**

←

Einstellung:  
**ERWEITERT**

**B**

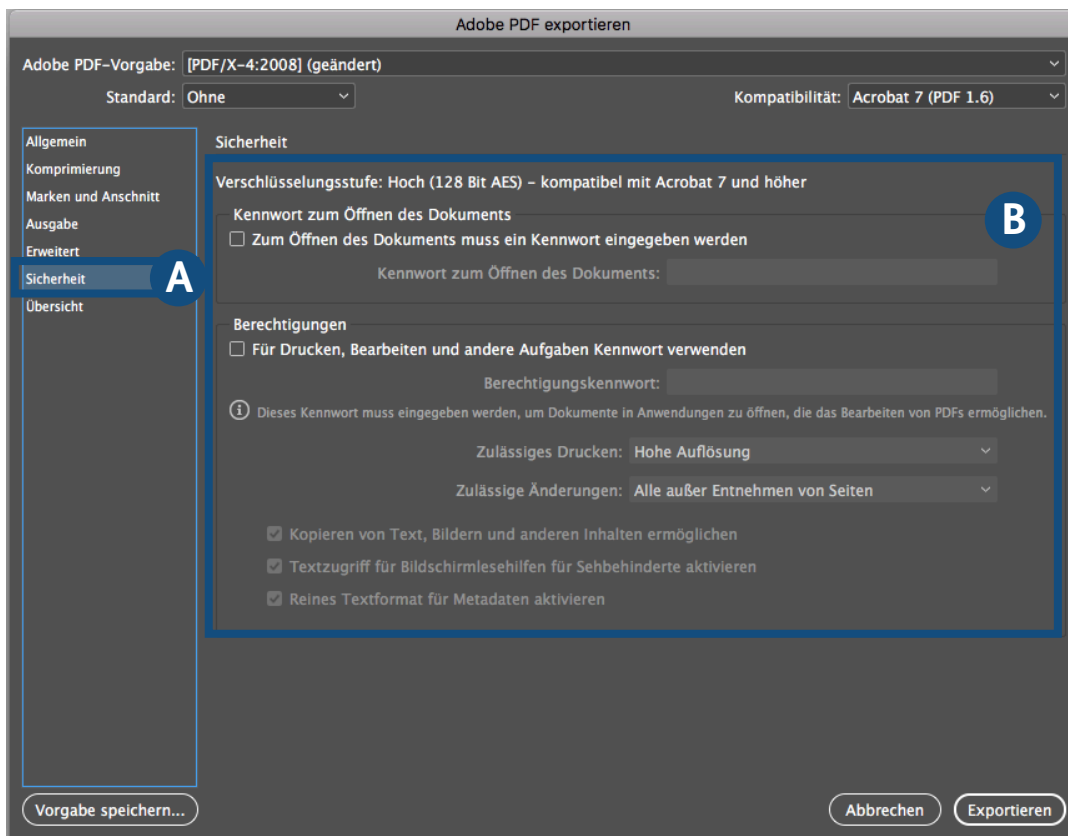
←

Bitte verwenden Sie die **Standardeinstellung 100%**. So werden die Schriften, die Sie tatsächlich im Dokument verwenden, auch eingebettet.

**C**

←

Bitte **keine OPI** verwenden!



**A**

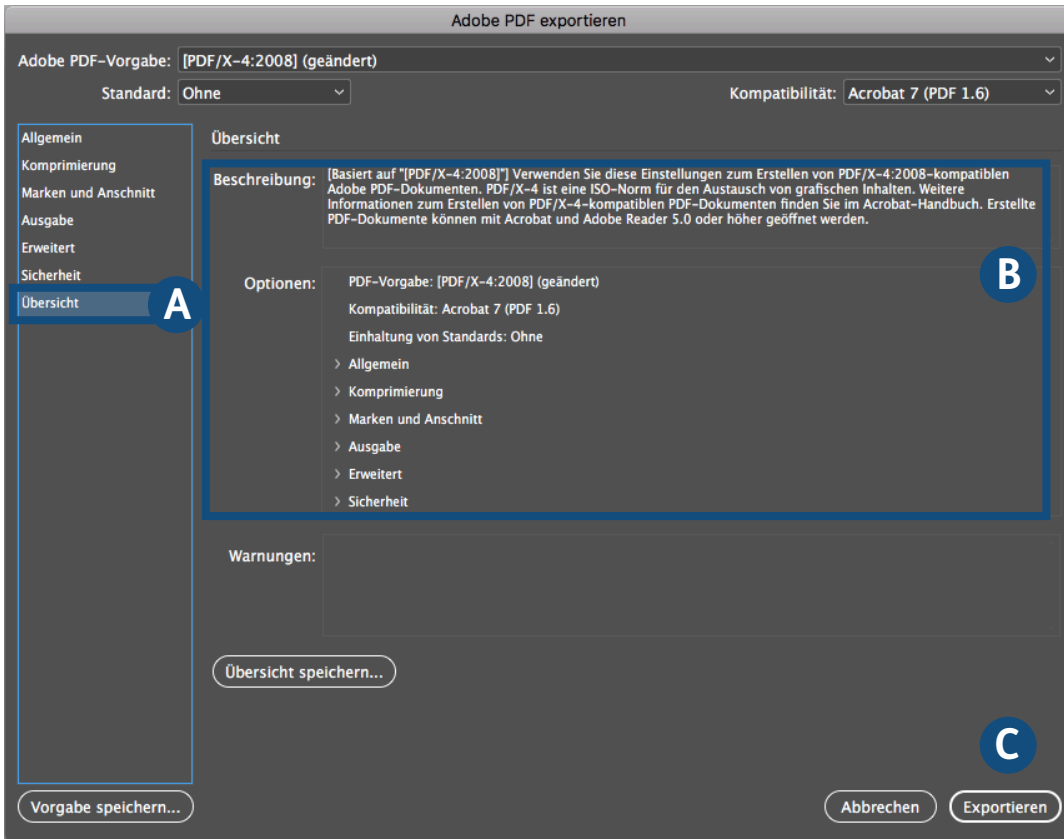
←

Einstellung:  
**SICHERHEIT**

**B**

←

Da wir Ihr Druck-PDF noch auf Druckfähigkeit prüfen und entsprechend für die CTP ausschließen werden, verwenden Sie bitte **keine Verschlüsselungsstufe bzw. verteilen bitte keine Berechtigungen!**



- A**

←

Einstellung:  
**ÜBERSICHT**
  
- B**

←

Hier erhalten Sie  
nochmal eine  
**Übersicht Ihrer  
vorgenommenen  
Einstellungen und  
Infos zum Dokument.**
  
- C**

←

Anschließend können  
Sie „Exportieren“, um  
das PDF zu erstellen